

SIPOREX

سیپورکس | شرکت سازه سبک آرسام



WWW.SIPOREX.IR

با عضویت در وبسایت سیپورکس از خدمات رایگان ما بهره‌مند شوید.

شرکت سازه سبک آرسام، پیشرو در ارائه محصولات مدرن ساختمانی بوده و در این جهت ضمن ارائه محصولات نوین داخلی، در واردات محصولات خارجی نیز پیشتاز است. در همین راستا اقدام به ارائه بلوک سبک بتنی Siporex با فناوری جدید نموده است. این محصول با ساختار متخلخل مزایای کاربردی فراوانی دارد که آن را به یکی از پرکاربردترین محصولات ساختمانی جهان مبدل کرده است. شرکت سازه سبک آرسام ضمن تامین مواد اولیه و کاربردی این بلوک سبک Siporex نظیر پودر آلومینیوم، برای شرکت‌های فعال در این زمینه، اقدامات موثری در زمینه طراحی و توسعه سیستم‌های بازاریابی و فروش این محصول نموده است. در چند سال اخیر بلوک سبک Siporex در ایران به عنوان محصولی موثر در صنعت ساخت و ساز، تحولی شگرف در تولید و توسعه این صنعت ایجاد کرده است. مزایای منحصر به فرد این محصول، نظر بسیاری از انبوه سازان و صاحبان صنایع کوچک ساختمانی را به خود جلب کرده است که باعث شده شرکت سازه سبک آرسام را به یکی از قطب‌های اصلی تولید مصالح ساختمانی کشور مبدل کند.

SIPOREX تحولی بنیادی در تولید ساختمان‌های نسل آینده است.

بلوک سبک SIPOREX چیست؟

محصول ساختمانی نوین که برای ساخت و سازهای تجاری، صنعتی و مسکونی به کار گرفته می‌شود. مهمترین ویژگی این محصول حذف نخاله و ضایعات در هنگام ساخت می‌باشد.

ویژگی های بلوک سبک سیپورکس

- جایگزینی چسب به جای ملات سنتی ماسه و سیمان
- مقرون به صرفه با حذف گچ و خاک، نخاله و ضایعات ساختمانی
- مقاوم در برابر زلزله (رعایت آیین نامه ۲۸۰۰) با تاییدیه مرکز تحقیقات
- عایق صوت (تبصره ۱۸) / عایق سرما و گرما (تبصره ۱۹) با تاییدیه مرکز تحقیقات
- قابلیت اجرا بدون نیاز به کارگران و بنای ماهر
- کاهش حجم تاسیسات به دلیل عدم هدررفت انرژی (تبصره ۱۹) با تاییدیه مرکز تحقیقات
- کاهش وزن دیوار به ۴۷ کیلوگرم بر متر مربع
- عدم لانه گذاری سوسک و موش به دلیل ساختار آهکی بلوک
- کاهش بار مرده ساختمان = کاهش مصرف بتن، آرماتور و اسکلت فلزی

معایب بلوک سبک سیپورکس (هبلکس)

- بلوک مهندسی
- نیاز به تهیه نقشه های اجرایی
- محاسبه محل استقرار وال پست ها و اتصالات
- نیاز به آموزش نیروی اجرایی
- برآورد تعداد و ضخامت بلوک ها
- آموزش اختلاط و آماده سازی چسب

بلوک سبک SIPOREX دارای چه اندازه هایی می باشد؟

سیپورکس دارای بلوک با ۵ سایز در بازار داخلی و ۱ سایز صادراتی، بلوک سقفی و نعل درگاه می باشد که در تصاویر ذیل ابعاد آنها را به شما معرفی میکنیم:



بلوک سقفی سیپورکس :

■ در ساختمان سازی برای بخش های مختلف ساختمان از مصالح مرتبطی استفاده می شود. برای سقف ساختمان که مهم ترین بخش محسوب می شود باید از بلوک مستحکمی استفاده شود. بلوک سقفی سیپورکس جدیدترین بلوک عایق برای سقف ساختمان به شمار می رود. بلوک سقفی در میان تیرچه های سقف ساختمان قرار می گیرند و از مقاومت بالایی برخوردار هستند.

حتما به تیرچه بلوک و انواع آن آشنایی دارید که گرچه استفاده از آن مشکلاتی را در سقف سازه ایجاد می کنند، اما امروزه استفاده از آن ها توصیه می شود. در ادامه به برخی مشکلات و مقایسه آن ها با بلوک سقفی می پردازیم. بلوک سقفی عایق AAC برای این که بین تیرچه قرار بگیرند، فرم خاصی دارند.

مزایای بلوک سقفی و مقایسه آن با تیرچه بلوک و یونولیت :

■ عایق حریق

■ عایق صوت

■ مقاومت بالا در برابر زلزله

■ مقاوم در برابر رطوبت

این بلوک ها بهترین جایگزین برای بلوک های سقفی سفالی، سیمانی، یونولیت و سقف وافل هستند. از مهمترین مزیت این بلوک ها همانطور که اشاره شد، عایق حریق است. اگر شما برای مثال از یونولیت برای سقف ساختمان استفاده کنید، در صورت آتش سوزی آن به طور کامل و با سرعت می سوزد. اما در صورتی که از این بلوک ها استفاده کرده باشید، به عنوان عایق در برابر حریق عمل می کند و آن مشکلات را ندارد. همچنین در یونولیت امکان سوراخ کردن وجود ندارد، در صورتی که بلوک های سقفی به راحتی می توانند سوراخ شوند.

نعل درگاه سیپورکس :

نعل درگاه جزو یکی از پرکاربردترین و ضروری ترین مصالح یا لوازم ساختمانی محسوب می شود که از جنس های مختلفی ساخته شده است. هدف از ساخت این محصول، تحمل بار و حفظ مقاومت درگاه های ساختمانی مانند در و پنجره می باشد.

انواع نعل درگاه

این محصول از جنس های مختلفی همچون: چوبی، فلزی، بتنی، سنگی، آجری و... ساخته می شود که رایج ترین آن ها نوع بتنی و فلزی است. البته نوع بتنی آن از مقاومت بالاتری برخوردار است. محصولی که ما ارائه می دهیم از جنس بتنی است؛ به دلیل این که از بلوک سبک AAC مسلح ساخته شده است. این محصول به دلیل استفاده از بلوک سبک سیپورکس از مقاومت بالایی برخوردار است و از ریختن دیوار جلوگیری می کند.

اندازه نعل درگاه چقدر است؟

اندازه این محصول بستگی به اندازه درب و پنجره ها دارد. سیپورکس این محصول را در سایز استاندارد ۱۲۰ سانتی متری از جنس بلوک سبک عرضه می کند.

محل قرارگیری این محصول کجاست؟

این قطعه به جهت جلوگیری از آسیب و تحمل بار در بخش بالایی در و پنجره های ساختمان نصب می شود.

چنانچه سوالی در مورد این محصول یا دیگر محصولات سیپورکس دارید، می توانید از طریق تماس با دفتر فروش با کارشناسان سیپورکس در ارتباط باشید.

آشنایی با چسب AAC:

برای اجرای دیوارهای AAC، ملات ماسه سیمان جوابگوی مقتضیات و استاندارد این دیوارها نمی باشد. لذا در کشورهای توسعه یافته از چسب مخصوص AAC استفاده می شود. چسب بلوک سیپورکس خواص و مزایای ویژه ای دارد؛ به همین دلیل استفاده از آن در تمام کشورهای پیشرفته متداول گشته و آن مزایا موجب شده است تا به غلط و غیر عملی بودن بکارگیری ملات ماسه سیمان پی ببرند.

چسب بلوک سبک Siporex یک ملات خشک آماده جهت استفاده برای چسباندن بلوک های بتنی سبک اتوکلاو شده (AAC) می باشد. چسب بلوک سیپورکس مهم ترین عامل در اجرای صحیح و مقاوم بلوک ها می باشد. استفاده از این چسب، یک دیوار کاملا صاف جهت کاشی کاری یا اندود کاری فراهم می سازد. چسب ارسالی این شرکت بر اساس **Data Sheet** با مواد افزودنی اروپایی و سیلیکون های **Wacker** آلمان ساخته شده است. همچنین ماشین آلات تولید چسب اروپایی با بالاترین ظرفیت موجود در ایران می باشد.

خصوصیات چسب سیپورکس:

مقاومت و گیرایی چسب AAC بسیار بیشتر از ملات ماسه سیمان می باشد؛ زیرا چسب AAC دارای ساختار ویژه ای است که موجب ایجاد پیوندی مستحکم با دانه های سیلیکات کلسیم می شود. با استفاده از چسب AAC ضخامت بندکشی ها ۳ میلی متر کاهش می یابد که این امر موجب افزایش سرعت کار و کاهش مصرف مواد و انرژی شده و اجرای دیوار بسیار تمیز و بدون ایجاد ضایعات انجام می شود. چسب بلوک AAC به دلیل دارا بودن خواص مشابه با بلوک، مشکلاتی مانند ترک خوردگی و یا نمایان شدن بند کشی ها با گذشت زمان را به وجود نخواهد آورد.

تهیه ملات ماسه سیمان نیاز به وجود فضایی چند متری جهت ساخت ملات داشته و علاوه بر این مستلزم حمل مواد به محل و صرف انرژی و زمان قابل توجهی دارد.

در حالی که چسب AAC را می توان در یک سطل مناسب و در زمانی بسیار کوتاه آماده مصرف کرده و بدون ایجاد ضایعات استفاده نمود. علاوه بر تمامی مزایای ذکر شده، چسب AAC قیمت تمام شده کمتری نسبت به ملات ماسه سیمان داشته و استفاده از آن برای ایجاد استحکام و کیفیت سازه می افزاید.

خرید چسب بلوک هبلکس یا سیپورکس

بسته بندی چسب بلوک سیپورکس در کیسه های چند لایه به وزن خالص ۳۰ کیلوگرم بر روی پالت و شیرینگ نایلونی می باشد. چسب سفید سیپورکس با دانسیته ملات (خیس) ۱۶۰۰ گرم بر لیتر، با مقاومت فشاری $9/8 \text{ Mpa}$ (فشار استاندارد) و مقاومت چسبندگی $0/124 \text{ Mpa}$ بهترین گزینه برای استفاده در مصالح ساختمانی است؛ چرا که باتوجه به قدرت چسبندگی و مقاومت بالایی که این محصول دارد و استفاده از آن جهت دریافت نتیجه بهتر توصیه می شود.

مقدار چسب مورد نیاز برای هر بلوک چقدر است؟

این سوالی است که خیلی از افراد آن را از ما می پرسند. چسب بلوک AAC سیپورکس در بسته بندی های ۳۰ کیلوگرمی تولید و عرضه می گردد. به طور متوسط برای اجرای هر یک متر مکعب بلوک، ۲۰ تا ۲۵ کیلوگرم چسب مورد نیاز است که می توانید از این محصول با قدرت چسبندگی و مقاومت بالا استفاده کنید.

دستورالعمل ساخت چسب بلوک سیپورکس به چه صورت است؟

- محتویات پاکت را با ۸ لیتر آب (با دمای معمولی) درون سطل بریزید.
- به وسیله همزن برقی به مدت ۵ دقیقه مخلوط کنید.
- مخلوط را به مدت ۱۰ دقیقه رها کنید.
- مجدداً مخلوط را به مدت کوتاهی به وسیله همزن برقی مخلوط کنید و سپس چسب را به بندهای عمودی و افقی بلوکها اعمال نمایید. از مالش سیپورکس یا مالش شانه ای می توانید برای چسب زنی روی بلوکها استفاده نمایید.

روش استفاده از ملات سیپورکس :

ملات آماده شده (ترکیبی از چسب سیپورکس و آب) را روی بلوک به ضخامت ۶ - ۳ میلی متر پهن کرده، سپس با ماله کنگره دار، شیارهایی روی لایه ایجاد کنید. بلوک‌های چیده شده را با چکش پلاستیکی از بالا و کنار تنظیم کنید.

نکته مهم* زمان مصرف ملات آماده نهایتاً تا ۲ ساعت است.

توصیه‌های فنی اجرایی در رابطه با چسب بلوک سبک سیپورکس :

- بهترین دمای محیط ۵ - ۳۵ درجه سانتی‌گراد است.
- پس از باز کردن پاکت به مدت یک هفته استفاده گردد.
- بلوک بتن گازی با آب مرطوب گردد.
- از افزودن مواد دیگر مثل سیمان و گچ و... به ملات آماده شده خودداری نمایید.
- پس از پایان کار لوازم و تجهیزات استفاده شده را فوراً با آب تمیز نمایید.

بسته بندی و انبار:

ملات بنایی در پاکت‌های چند جداره با پوشش نایلونی داخلی و با وزن هر کیسه ۳۰ کیلوگرم تحویل داده خواهد شد. پاکت‌های باز نشده در صورت انباشت در مکان خشک، ۱۸ ماه از تاریخ تولید قابل استفاده هستند. توصیه می‌شود حداکثر ۸ پاکت روی هم چیده شود.



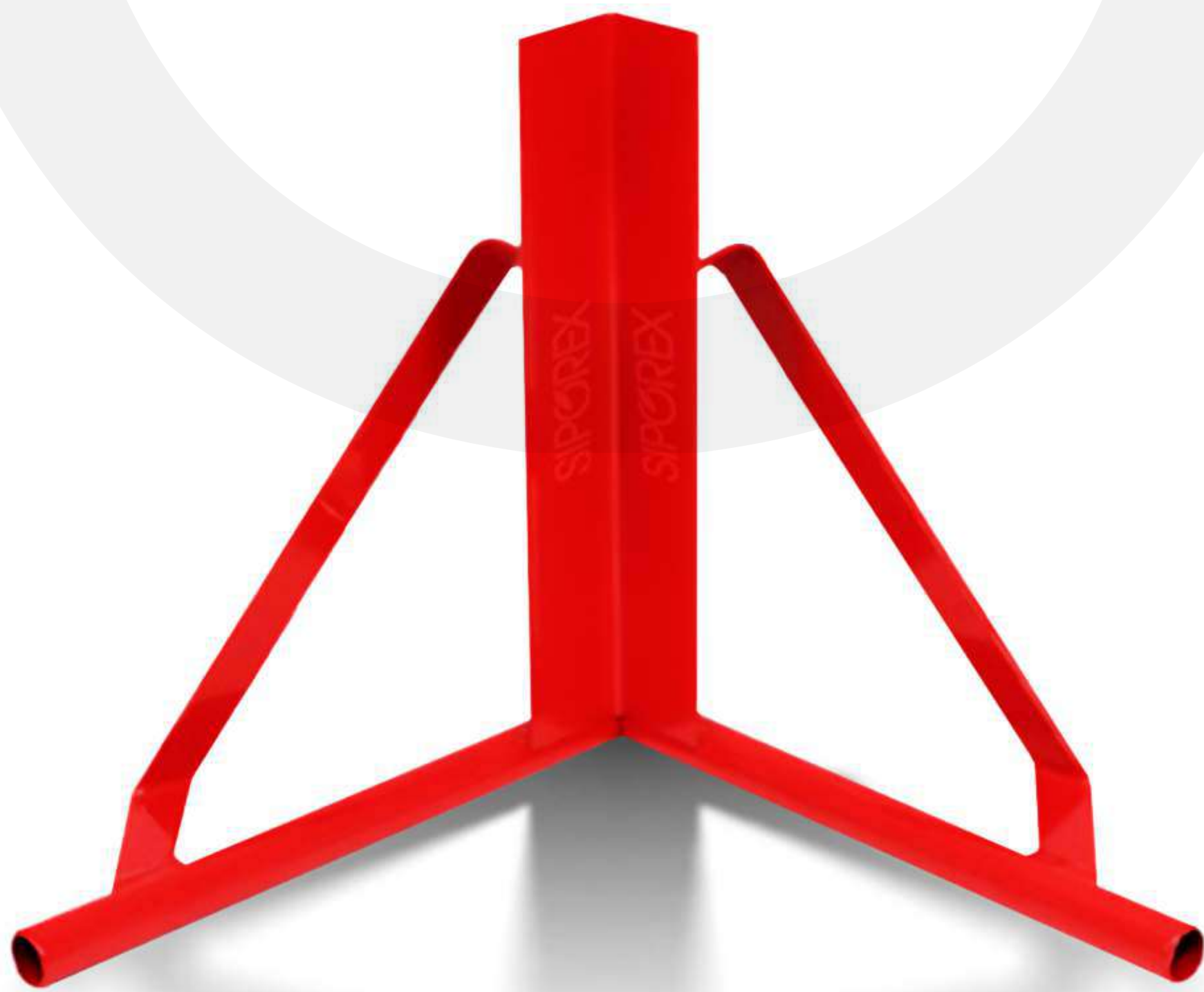
گونیا وارداتی بلوک سیپورکس :

یکی از راهکارهایی که برای صاف بریدن بلوک ها توصیه می شود، استفاده از ابزاری تحت عنوان **گونیا وارداتی بلوک سیپورکس** است که به آن گونیا برش بلوک هم گفته می شود. گونیا محصولی است که به کمک آن می توان بر روی بلوک های سبک سیپورکس برش های دقیق ایجاد نمود.

از اهداف این گونیا افزایش سرعت و دقت در برش بلوک ها و کاهش پرتی یا نخاله می باشد؛ چرا که اغلب با برش بلوک ها حجم زیادی از بلوک به هدر می رود. استفاده از گونیا سیپورکس باعث می شود که برش هر نوع بلوک AAC با اندازه مساوی، سرعت و دقت بالاتر انجام شود. جنس این ابزار از فلز بوده و کیفیت و طول عمر بالایی دارد.

نحوه استفاده از گونیا برای برش بلوک به چه صورت است؟

ابتدا این محصول را روی بلوک قرار می دهیم و زاویه آن را به درستی تنظیم می کنیم. سپس با استفاده از اهر دستی سیپورکس شروع به برش بلوک می کنیم.



گونیا وارداتی سیپورکس

راهکاری جهت برش بی نقص بلوک های سبک

اره برقی سیپورکس با لوازم و متعلقات :

در جهت برش صحیح و آسان بلوک، اره ای را انتخاب کنید که تیغه آن مانند اره برقی سیپورکس تیز و فولادی باشد تا بتواند انواع بلوک سبک ساختمانی که دارای جنسی خاص هستند را برش دهد.

مشخصات اره برقی سیپورکس :

اره برقی سیپورکس با لوازم و متعلقات با وزن ۸۵ کیلوگرم، ابعاد کلی ۱۲۷۰×۸۰۰×۹۵۵ میلی متر و توان مصرفی ۲۲۰۰ وات ساخت اروپا است. طول برش این محصول ۶۳۵ سانتی متر، ارتفاع برش آن ۴۰۰ سانتی متر و سرعت برش این محصول ۵ متر بر ثانیه می باشد. جنس دندانه های این اره برقی از آلیاژ سخت و نوع موتور آن القایی AC است و از کیفیت و دوام بسیار بالایی برخوردار است. اندازه میز اره برقی ۶۳۰×۹۵۰ میلی متر بوده و سرعتی بالغ بر ۲۸۵۰ دور در دقیقه را دارد. همچنین این اره دارای عمق برشی برابر با ۴۱۰ میلی متر را دارد. ابزار برش زنجیر اره آن ۸/۳ اینچ می باشد.



اره برقی سیپورکس با متعلقات

جهت برش آسان تر بلوک سبک در ابعاد مورد نیاز

اره دستی اروپایی دندانه درشت سیپورکس :

بیشتر مواقع برای موارد مختلف نیاز است که بلوک ها را در سایزهای مورد نیاز برش دهید. همانطور که می دانید جنس بلوک ها سخت بوده و بریدن آن کار آسانی نیست و حتما باید از ابزارآلاتی که به طور اختصاصی هدف شان بریدن انواع بلوک سبک است مانند اره دستی اروپایی دندانه درشت سیپورکس استفاده کرد.

این اره دستی با تیغه های فولادی دندانه درشت به طول ۶۰ سانتی متری می تواند با سرعت بالاتر نسبت به بقیه اره ها و به راحتی هر نوع بلوک سبک را برش دهد. تیغه های این اره مانند انواع اره دستی چوب بری یا اره های چوبی که در نجاری برای بریدن انواع چوب استفاده می شود، کند و یا شکسته نمی شود. کیفیت تیغه های فولادی اره دستی دندانه درشت سیپورکس ساخت اروپا فوق العاده است و با قیمت مناسب در فروشگاه سیپورکس جهت تهیه مشتریان گرامی موجود میباشد.



اره دستی دندانه درشت سیپورکس

جهت برش آسان تر بلوک سبک در ابعاد مورد نیاز

اره دستی اروپایی دندان‌ه الماسه سیپورکس :

برای این که بتوان به راحتی هر نوع بلوک سبک را برش داد و در هنگام برش به هیچ مشکلی بر نخورد، باید از اره مناسب با تیغه های تیز و سرسخت استفاده کرد. پیشنهاد ما به شما اره دستی اروپایی الماسه سیپورکس است.

این اره دستی فولادی دارای تیغه های الماسه یا الماسی به طول ۴۰ سانتی متر ساخت اروپا است که میتواند بلوک های سبک مانند بلوک AAC و سایر بلوک های بتن سبک (هبلکس، سیپورکس و...) را به آسانی برش دهد. دیرکند شدن تیغ اره مخصوص برش هبلکس یکی از بهترین مزیت های این محصول به شمار می رود و بدون نگرانی از کند شدن تیغه ها میتوان برای مدت زمان طولانی از آن استفاده کرد.



اره دستی الماسه سیپورکس

جهت برش آسان تر بلوک سبک در ابعاد مورد نیاز

رنده اروپایی چوبی بلوک سیپورکس :

در عملیات ساختمانی پس از دیوارچینی با بلوک نیاز است که سطح کاری یعنی سطح بلوک سبک را صاف کنید تا بتوانید ردیف های بعدی از بلوک ها را به طور منظم روی هم قرار دهید. در هنگام چیدمان بلوک ها بعد از این که یک ردیف یا رج از بلوک ها را روی هم قرار دادید، برای رج دوم باید سطح بلوک AAC که ملات روی آن قرار گرفته را به کمک ابزارآلات مرتبط، صاف و هموار کنید. شرکت سازه سبک آرسام برای این کار، اقدام به عرضه محصولی تحت عنوان رنده اروپایی بلوک سیپورکس نموده است. از این رنده بلوک در جهت مسطح یا هموار کردن سطح بلوک های بتن سبک استفاده می شود. در ساختار این رنده سیپورکس، ۱۰ تیغه فولادی دندانه دار استفاده شده تا به راحتی هر نوع بلوک بتن سبک را مسطح نماید. دسته و بدنه چوبی رنده بلوک هبلکس با طراحی ارگونومیک از کیفیت و دوام بالایی برخوردار است. از ویژگی های بارز این رنده بلوک، تمیزکاری و استفاده آسان و همچنین عمر بالای این ابزار می باشد.



رنده اروپایی چوبی سیپورکس

تیغه آهنی جهت مسطح کردن بهتر سطح بلوک سبک

رنده تیغه آلومینیومی سیپورکس :

پس از دیوارچینی با بلوک سبک AAC سیپورکس در صورت نیاز، به وسیله رنده تیغه آلومینیومی وارداتی سیپورکس می توان سطح کار را هموارتر نمود. رنده تیغه ای مشتمل بر دسته، بدنه و تیغه آلومینیومی به صورت ارگونومیک ساخته شده است. از این رنده می توان در مراحل مختلف دیوارچینی از جمله در پایان کار و پس از انجام کامل بندکشی، چسب اضافی، ناترازی اجرای بلوک ها و ... استفاده نمود.

جنس بدنه، آلومینیومی و اتصالات رنده تیغه ای بلوک سبک کاهش استهلاک رنده و استفاده طولانی مدت از آن می گردد. روش کار با این رنده بسیار ساده می باشد بطوریکه مانند سایر رنده های بلوک سبک، روی سطح بلوک ها می کشیم تا سطح بلوک صاف و یکدست شود. در پایان کار رنده را روی سطح دیوار به صورت دورانی حرکت می دهیم و در انتها با مقداری رطوبت به سطح دیوار گرد و غبار حاصله را از بین برده و دیوار آماده گچ کاری، سیمان کاری یا کاشی و سنگ کاری می شود.



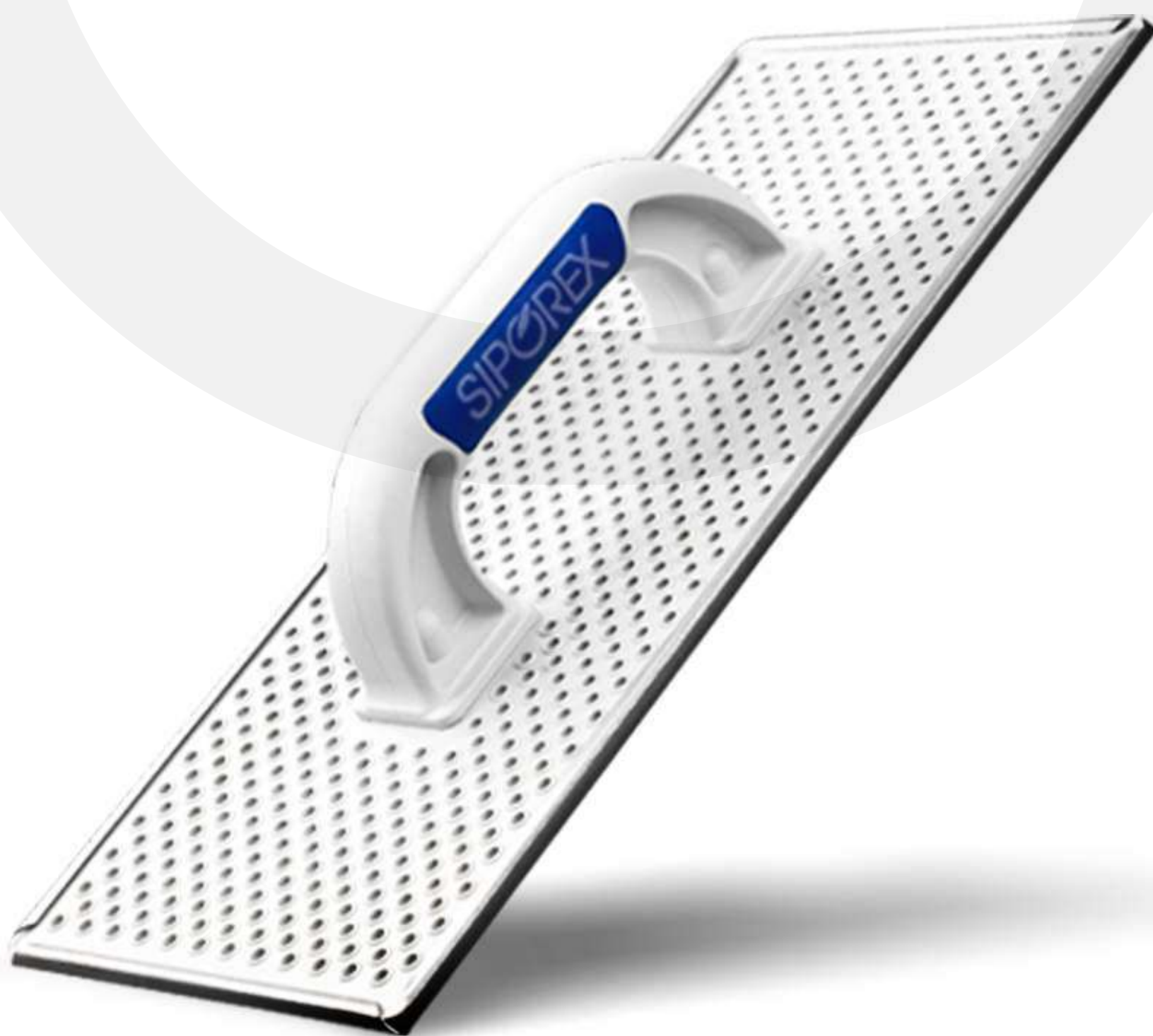
رنده تیغه آلومینیومی سیپورکس

بدنه و تیغه آلومینیومی جهت مسطح کردن سطح بلوک سبک

رنده ریز اروپایی سیپورکس :

یکی از مشکلات در دیوارچینی این است که سطح روی بلوک ها ناصاف است. برای رفع این مشکل پس از این که دیوارچینی با بلوک به اتمام رسید، باید تمام سطح دیوار و یا بلوک ها را با استفاده از رنده، صاف کرد تا اضافات آن گرفته و سطوح کاملا یکدست شود. رنده ریز اروپایی سیپورکس بهترین ابزار برای مسطح کردن بلوک های سبک است که در انتهای کار از آن استفاده می کنند.

مدل دستگیره رنده سیپورکس به صورت اصولی و استاندارد طراحی شده و طراحی ارگونومی آن باعث سهولت کار بنا می شود. جنس دسته این رنده از پلاستیک ساخته شده که ساختاری یکپارچه با سطح رنده دارد. جنس سطح رنده سیپورکس از آلومینیوم بوده که وزن مناسب و دوام بالا در کنار خوشدست بودن این ابزار ساختمانی سبب افزایش سرعت استادکار در کنار کیفیت مطلوب اجرا میشود. امروزه این رنده در صنایع ساختمانی کاربرد زیادی دارد.



رنده ریز اروپایی سیپورکس

تیغه آلومینیومی جهت مسطح کردن سطح بلوک سبک

ماله اروپایی ۱۰ و ۱۵ سانتی متری سیپورکس :

با استفاده از ماله سیپورکس به راحتی می توانید مقداری از ملات یا چسب سیپورکس را برداشته و روی بلوک اتوکلاو شده سیپورکس (AAC) پخش کنید. این ماله دندانه دار با دارا بودن دندانه هایی در ساختار خود، چسب را به طور منظم و یکنواخت روی کل بلوک ها پخش می کند و سپس می توانید بلوک ها را به هم بچسبانید. با ریختن چسب روی بلوک سبک و پخش کردن به وسیله این ماله از هدر رفتن مواد جلوگیری می شود. قبل از ابداع این ماله، افراد از کاردک برای اعمال چسب بر روی بلوک AAC استفاده می کردند که مشکلات خود را داشت.

این ماله از جنس فلز با کیفیت بالا ساخت اروپا بوده و اعمال چسب بر روی بلوک هایی به هر ضخامت را به راحتی و بدون ریزش و هدر رفتن چسب انجام می دهد. همچنین قادر است حجم بیشتری از چسب را برای استفاده در خود نگهداری کند. ماله های سیپورکس در ۲ سایز مختلف ۱۰ سانتی متر و ۱۵ سانتی متر با کیفیت بالا و قیمت مناسب عرضه می شود.



ماله وارداتی ۲ سایز سیپورکس

قابل استفاده جهت پخش ملات یا چسب بر روی بلوک سبک

❖ ۳ مدل بست اتصال سیپورکس :

سیپورکس برای اتصال بخش های مختلف ساختمان (دیوار، ستون، سقف و بلوک و...)

سه محصول تحت عنوان:

■ بست اتصال تخت (MC1)

در هر دو ردیف که بلوک ها را اجرا می کنید، باید از یک بست اتصال تخت استفاده کنید، به صورتی که دو دیوار مجزا را به یکدیگر متصل نماید.

■ بست اتصال قائم (MC2)

از بست ال قائم برای اتصال دیوارهای داخلی و خارجی و نیز دیوار جدید با دیواری از هر جنس دیگر استفاده می شود.

■ بست اتصال قائم فنری (MC3)

از بست ال قائم فنری برای اتصال دو دیوار به هم - اتصال دیوار به دیوارهای خارجی یا ثابت کردن دیوارهای موجود - اتصال دیوار و ستون به دیوار ساخته شده - اتصال دیوار به سقف و اتصال بین دیوار پیرامون و داخلی استفاده می شود.



بست های اتصال سیپورکس

جهت اتصال ایمن بلوک سبک سیپورکس به دیگر سطوح

شیارکن دستی بلوک سیپورکس :

شیارکن دستی بلوک سیپورکس یک ابزار مکانیکی است که به وسیله آن می توان شیارهایی را در بلوک سبک سیپورکس (AAC) جهت امورتاسیساتی از قبیل سیم های برق، لوله های آب و ... ایجاد نمود و مانع از تخریب کل دیوار یا بلوک شد.

شیارکن و شیارزن از نظر ظاهری ممکن است شبیه به هم باشند اما دارای تفاوت هایی هستند که اصلی ترین تفاوت این دو دستگاه مربوط به بعد از برش بلوک میباشد. در دستگاه شیارزن معمولا بعد از ایجاد شیار، نیاز به خالی کردن محل برش است، در حالی که در دستگاه شیارکن، بعد از ایجاد شیار، داخل بلوک یا دیوار به طور خودکار خالی خواهد شد.



شیارکن دستی سیپورکس

جهت ایجاد شیار برای بلوک جهت امورتاسیساتی

پلاستر نرمه سفید سیپورکس :

پلاستر نرمه که در دسته اندود پلاستر قرار می گیرد، یک اندود پایه سیمانی است که با اضافه کردن مواد پلیمری، خواص چسبندگی آن افزایش و کارایی آن بیشتر می شود. از پلاستر نرمه سفید سیپورکس به صورت یک یا چند لایه نازک و ضخیم به عنوان پوشش دیوار و سقف استفاده می شود. با استفاده از این محصول می توانید تمام سوراخ ها، ترک ها و فرورفتگی های ساختمان را پر کنید و در صورت نیاز و اطمینان بیشتر می توانید چندین لایه از این محصول استفاده کنید. این اندود در هر شرایط آب و هوایی اعم از گرم، خشک و یا معتدل کاربرد دارد و کیفیت فوق العاده ای نسبت به ملات های سنتی دارد. از ویژگی ها یا امتیازات ویژه این پلاستر می توان به مقاومت بالا در برابر ترک ساختمان اشاره کرد. همچنین یکی از نگرانی های مهندسين ساختمان، انتخاب یک محصول استاندارد برای ساختمان سازی است و این که ملات ساختمانی در برابر آب مقاومت بالایی داشته باشند.



پلاستر نرمه سفید سیپورکس

جهت ایجاد پوشش به صورت یک یا چند لایه نازک و ضخیم

پلاستر زبره سفید سیپورکس :

پلاستر سفید زبره سیپورکس به عنوان لایه نهایی و یا لایه میانی بر روی لایه آستری به کار برده می شود. حداکثر ضخامت این لایه ۵ میلی متر می باشد در صورتی که سطح زیر کار شاقول بوده، این پلاستر می تواند به صورت لایه نهایی بر روی بلوک های AAC و یا سایر مصالح اجرا گردد. به لحاظ تعداد لایه محدودیتی نداشته و می توانید بعد از خشک شدن هر لایه، لایه بعدی را بر روی آن اجرا کنید. در صورتی که پلاستر زبره به صورت یک لایه و بدون لایه آستری به کار رود لازم است قبل از اجرا درزهای مصالح زیر کار با پلاستر گرفته شده و بعد از خشک شدن آن ها، پلاستر اجرا گردد.

پلاستر زبره مناسب ترین گزینه برای نمای بیرونی ساختمان می باشد که می تواند به راحتی جایگزین انواع نماهای سنگی، آجری و دیگر نماهای رایج ساختمانی گردد.



پلاستر زبره سفید سیپورکس

جهت ایجاد پوشش به صورت لایه نهایی بر روی بلوک سبک

فلاش تانک توکار گبریت :

این محصول از یک چهارچوب فولادی بسیار بادوام ساخته شده است که در این قاب، مخزن فلاش تانک درون دیواره قرار می گیرد که روی آن می توان به وسیله سرامیک، کاشی و ... پوشانده و با کلیدی که در آن وجود دارد، کنترل نمود. فلاش تانک توکار Geberit که به آن سیفون توکار دیواری Geberit هم گفته می شود، ساخت کشور آلمان برای توالت های فرنگی وال هنگ کاربرد دارد.

از سایر ویژگی های این محصول میتوان به موارد زیر اشاره کرد :

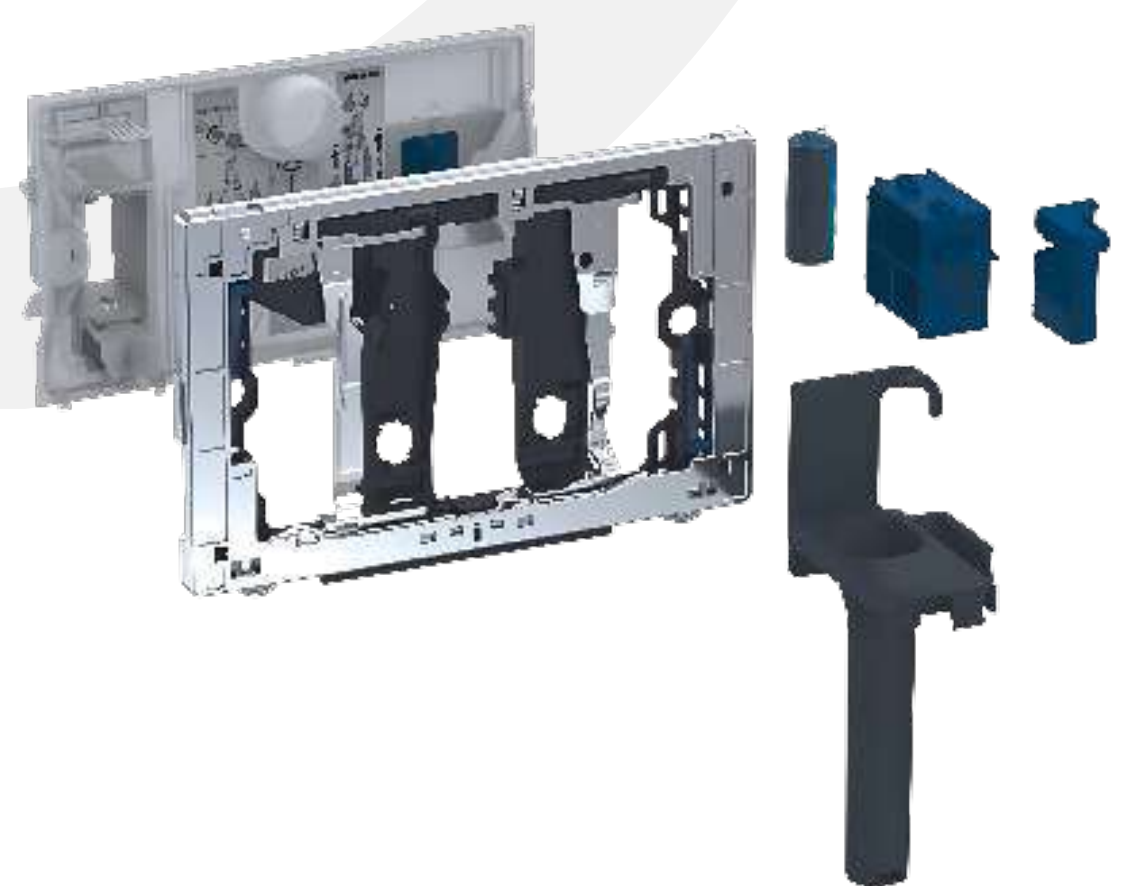
■ افزایش زیبایی دکوراسیون داخلی سرویس بهداشتی

■ افزایش فضای سرویسی بهداشتی

■ صرفه جویی در مصرف آب

■ عملکرد بدون صدا

■ رعایت بهداشت و نظافت آسان



فلاش تانک (وال هنگ) گبریت

جهت استفاده به صورت مخفی در پشت دیواره سرویس بهداشتی

توالت فرنگی دیواری ایده آل استاندارد :

اکثر خانه های ایرانی دارای توالت های سنتی هستند که افراد اگر تمایل داشته باشند می توانند به جای آن از توالت فرنگی استفاده کنند. اما در خانه های جدید و مدرن امروزی برای این که از فضای خانه استفاده مفید تر و بهینه ای ببرند، با ساخت و استفاده از توالت فرنگی جدید در این فضا صرفه جویی می کنند. امروزه انواع توالت فرنگی از نظر جنس، نوع تخلیه و شکل ظاهری طراحی و تولید شده اند که نمونه ای که در ادامه آن را شرح می دهیم، توالت فرنگی دیواری است. توالت فرنگی توکار به دلیل این که جای کمی می گیرد، برای سرویس های بهداشتی کوچک بهترین گزینه است. از مزیت های این توالت فرنگی توکار این است که به دیوار نصب می شود و در موقع نیاز به توالت ایرانی به راحتی می توان آن را باز کرد و مجددا متصل نمود.

توالت فرنگی دیواری بدون پایه زمینی ساخت کشور آلمان است و دارای بهترین کیفیت میباشد. مجرای خروجی افقی این محصول به قطر ۱۰۲ میلی متر و وزن آن ۱/۱۵ کیلوگرم می باشد. این توالت فرنگی دارای استاندارد EN۹۹۷ و درب و نشمین آن به رنگ سفید است.



توالت فرنگی دیواری ایده آل استاندارد

دارای لعاب با بهترین متریال ساخت کشور آلمان بدون پایه زمینی

وان حمام اکریلیک ایده آل استاندارد :

اکثر افراد فکرمی کنند که خرید وان حمام یکی از مواردی است که برای خانه های لوکس و مدرنی که فضای کافی برای قرار دادن آن دارند، می باشد. در حالی که با استفاده از نکات دکوراسیون داخلی برای بهینه سازی فضای خانه می توانند فضاهای اضافی و پرت را کاهش دهند و با پیروی از آن به خرید وان حمام و موارد دلخواه بپردازند. این محصول در سایزهای متفاوت و متناسب با فضاهای استاندارد که قابل استفاده برای اکثر خانه ها باشد، طراحی و تولید شده است.

انواع وان براساس جنس یا متریال به کاررفته شامل آکریلیک، فایبرگلاس، چدنی، چینی، رزینی، مسی، سنگی، کامپوزیتی، چوبی و... می باشند؛ که پرفدارترین ها از نظر جنس، وان حمام اکریلیک است. اگر وان اکریلیک به خوبی نگهداری شود، می تواند تا ۱۵ سال دوام داشته باشد. این محصول با پوشش آکریلیک سفید به ضخامت ۴ میلی متر و دارای استاندارد EN۱۴۵۱۶ می باشد. این وان دارای وزنی سبک بوده که این مزیتی بزرگی محسوب می شود، چرا که قابلیت جابجایی نیز دارند و این وزن کم موجب راحتی در حمل آن می شود.



وان حمام اکریلیک ایده آل استاندارد

مقاومت بالا در برابر رطوبت، دمای بالا، مواد شیمیایی و کپک

وان زیردوشی ایده آل استاندارد :

امروزه در بیشتر خانه های مدرن و کلینیک های زیبایی از کابین حمام یا شاسی زیر دوشی برای جداسازی و تقسیم فضای حمام و سرویس بهداشتی استفاده می شود. علاوه بر این استفاده از این شاسی به حفظ زیبایی حمام نیز کمک می کند که می تواند به ۲ حالت ثابت یا متحرک نصب شود.

این محصول با اسامی دیگری مانند، کابین وان حمام، شاسی وان حمام، شاسی زیر دوشی و... شناخته می شوند و در ابعاد و اندازه های متنوع و شکل های مختلف به صورت گرد، مستطیل و مربع در بازار وجود دارد. ابعاد این شاسی ۸۰*۸۰ سانتی متر، قطر آن ۹۰ میلی متر و عمق داخل آن ۶۵ میلی متر می باشد.

مهم ترین ویژگی برای انتخاب و خرید شاسی وان حمام، جنس آن است. وان زیردوشی از جنس فایبرگلاس را با بالاترین کیفیت و مناسب ترین قیمت می توانید از ما تهیه نمایید. علاوه بر فایبرگلاس، می تواند از جنس چینی، پلاستیک، لعاب و سنگ نیز باشد.



وان زیردوشی ایده آل استاندارد

جهت جداسازی حمام از توالت در منزل یا محل کار

شیر روشویی ایده آل استاندارد :

اگر می خواهید دکوراسیون سرویس بهداشتی منزل یا کسب و کارتتان را تغییر دهید، یکی از راهکارها تغییر انواع شیرآلات ساختمان است.

برای خرید شیرآلات ساختمان باید به نکاتی توجه نمایید. شیر روشویی در طرح های مختلف و جذاب و همینطور رنگ های متنوعی طراحی و تولید شده که می توانید با مشاهده هر یک، طرح دلخواه خود را انتخاب و نسبت به خرید آن اقدام نمایید.

جنس شیرآلات، از موارد مهمی است که برای انتخاب و خرید شیر روشویی باید به آن توجه کرد؛ چرا که مطابق با جنس استفاده شده می توان کیفیت و ماندگاری آن را سنجید. جنس این شیر روشویی تمام استیل می باشد که از کیفیت و عمر بالایی برخوردار است. جنس استیل از پرکاربردترین جنس موجود برای شیرآلات است و به غیر از آن موارد دیگری مانند برنجی، سرب خشک، مسی، اپوکسی و کروم نیز وجود دارد.



شیر روشویی ایده آل استاندارد

تولید شده از جنس استیل ساخت کشور آلمان

روشویی دیواری ایده آل استاندارد :

استفاده از کاسه روشویی در سرویس بهداشتی و حمام باعث افزایش زیبایی دکوراسیون آن می شود. به همین دلیل مانند هر محصول دیگری براساس جنس یا نوع متریال، شکل، رنگ، پایه دار بودن یا نبودن آن و... انواع مختلفی دارد. درجه کیفی محصول از مهم ترین نکاتی است که اکثر خریداران آن را می پرسند و شرکت سازه سبک آرسام این اطمینان را به شما می دهد که از نظر کیفیت درجه یک است. این محصول به رنگ سفید ساخت کشور آلمان امکان مونتاژ بر روی کابینت پی وی سی و یا اتصال به دیوار را با استفاده از بست روشویی داراست.

لعاب این محصول ضد جرم و رسوب بوده و کاملا شفاف می باشد به همین دلیل برای نظافت آن هم جای نگرانی نیست و به راحتی می توانید با استفاده از مواد شوینده موجود در بازار این کار را انجام دهید.



روشویی دیواری ایده آل استاندارد

تولید شده با متریال درجه یک ساخت کشور آلمان

شیرحمام ایده آل استاندارد :

با توجه به خلاقیت طراحان و شناختن این موضوع که اکثر افراد به دنبال محصولات زیبا و منحصر به فرد و ماندگار هستند، شیردوش حمام و کلیه شیرآلات ساختمانی در مدل های متنوعی طراحی و تولید شده است. این محصول با دستگیره اهرمی یکی از مدل های رایج و پرکاربرد انواع شیرآلات ساختمان که امروزه در بیشتر مکان ها چه در خانه و چه در محل کار مورد استفاده قرار گرفته و قابلیت تنظیم دما را به راحتی انجام می دهد. شیردوش حمام ایده آل استاندارد از جنس استیل ساخته شده و از کیفیت و مرغوبیت بالایی برخوردار است. برای حفظ بهداشت و نظافت این محصول می توانید با استفاده از شوینده های موجود در بازار آن را به راحتی تمیز کنید.

مسئله مهم دیگر که سوال خیلی از مشتریان است، خاصیت ضد زنگ بودن شیرآلات است. در پاسخ به این سوال باید گفت که این محصول ضد زنگ می باشد و نگرانی از این بابت نداشته باشید.



شیرحمام ایده آل استاندارد

تولید شده از جنس استیل ساخت کشور آلمان

علم دوش حمام ایده آل استاندارد :

یکی از بخش های مهم در دکوراسیون حمام و سرویس بهداشتی، استفاده از شیرآلات مدرن است. امروزه تنوع شیرآلات به خصوص سردوش یا علم دوش زیاد شده و محصولاتی طراحی شده که استفاده از آن باعث زیبایی دوچندان می شود. یکی از این محصولات، سردوش حمام یا علم دوش برند ایده آل استاندارد است. جنس بدنه این سردوش حمام، استیل و قطر آن ۸۰ میلی متری باشد و این قابلیت را دارد که در هر دقیقه ۸ لیتر آب را جریان دهد. برای استفاده از این علم دوش، هم می توان آن را روی دیوار نصب کرد و به صورت ثابت از آن استفاده کرد و هم می توان علم دوش را در دست گرفت و به صورت متحرک استفاده کنید. در ساختار این سردوش، جا صابونی قرار دارد که می توان از آن برای نگهداری صابون استفاده کرد. یکی از ویژگی های این محصول، عدم رسوب گیری و تمیز کردن آسان است.



علم دوش حمام ایده آل استاندارد

تولید شده از جنس استیل ساخت کشور آلمان

اجرای بلوک سیپورکس

ساختمان سازی در سال های اخیر از روش سنتی به روش صنعتی سازی حرکت خود را آغاز نموده است. در کشورهای اروپایی اجرای بلوک سیپورکس سابقه زیادی دارد. در صنعتی سازی ساختمان نیروی کار آموزش دیده در کنار تجهیزات و لوازم به روز ساخت، دو بازوی اصلی این صنعت می باشد. شرکت سازه سبک آرسام (سیپورکس) با همکاری شرکت 7stein آلمان به صورت دوره ای و مداوم به امر مهم آموزش نیروی اجرا و آموزش کار با تجهیزات و لوازم صنعتی پرداخته است. مجریان شرکت سازه سبک آرسام توسط مهندسین دفتر فنی سیپورکس و شرکت آلمانی با توجه به تجربیات خود در زمینه دیوارچینی با بلوک سبک AAC سیپورکس و در اختیار داشتن ابزارآلات صنعتی مورد نیاز همچون: **اره برقی اروپایی سیپورکس، انواع رنده های اروپایی بلوک سیپورکس، شیارزن، ماله سیپورکس، همزن صنعتی چسب، اره برقی، تفنگ پرچ و سایر اقلام مورد نیاز اجرا** گام روشنی در صنعتی سازی ساختمان برداشته اند. همچنین آشنایی با پیاده سازی نقشه های اجرای بلوک سیپورکس که کارفرما تهیه و توسط کارشناسان سیپورکس بررسی گردیده نسبت به اجرای دیوارها، وال پست ها و... اقدام خواهند نمود. تیم اجرایی سیپورکس با بررسی نقشه ها و شرایط کار با حفظ بالاترین کیفیت اجرا دستمزد منصفانه ای را اخذ می نماید.



دستورالعمل ساخت و اجرای چسب بلوک بتن گازی (AAC)

از این ملات برای چسباندن بلوک های بتن هوادار اتوکالو شده (AAC) استفاده می شود و در دو رنگ خاکستری (TL۳۵۰) و سفید (TL۳۶۰) تولید می شود. محتویات پاکت با ۸ لیتر آب تمیز مخلوط و بهم زده می شود. پس از اختلاط کامل ۱۰ دقیقه صبر کرده و دوباره به مدت کوتاهی مخلوط کنید. ملات جهت مصرف آماده است. زمان مصرف این ملات با در نظر گرفتن درجه محیط ۱-۲ ساعت می باشد.

توصیه های فنی و اجرایی

- از افزایش هرگونه مواد به ملات خشک و آماده جدا خودداری کنید.
- مناسب ترین درجه حرارت محیط برای استفاده از این ملات ۵-۳۵ درجه سانتی گراد
- پاکت باز شده در مدت یک هفته مصرف گردد.
- سطح بلوک AAC تمیز و عاری از گرد و غبار و مواد روغنی باشد.
- قبل از اجرای ملات، سطح بلوک با اسپری آب مرطوب گردد.

روش اجرا

با مالش لایه ای به ضخامت ۳-۵ میلی متر روی سطح بلوک پهن کرده و سپس با مالش کنگره دار، ضخامت لایه را تنظیم نمایید. بلوک های چیده شده را با چکش لاستیکی از بالا و کنار تنظیم نمایید.



گچکاری و اجرای آن

مجریان شرکت سازه سبک آرسام توسط مهندسین دفتر فنی، آموزش دیده اند و با توجه به تجربیات خود در زمینه دیوارچینی با سیپورکس، و در اختیار داشتن ابزارآلات مورد نیاز همچون اهره برقی، شیارزن و ...، و همچنین آشنایی با نقشه های اجرایی که توسط شرکت سازه تهیه شده اند، نسبت به اجرای دیوارها، وال پست ها و ... با اخذ دستمزدی منصفانه، اقدام خواهند نمود.

انبار در تهران

مرکز نگهداری و انبار مرکزی در شهر تهران قرار دارد که این موضوع در کاهش هزینه های حمل و نقل کمک شایانی به مشتریان گرامی می کند.

آموزش رایگان نیروی اجرا

اگرچه اجرای بلوکهای SIPOREX، به خاطر داشتن ابعاد دقیق و همچنین حذف ملات سنتی ماسه و سیمان بسیار آسان است و نیاز به نیروی کار ماهر ندارد؛ اما مهندسین این شرکت به صورت کاملا رایگان، آموزش اجرای دیوار، تهیه چسب، برش بلوکها با اهره برقی و اهره دستی و ... را برعهده خواهند گرفت.

نظارت در اجرا

از آنرو که بلوکهای AAC از محصولات مدرن در صنعت ساختمان به شمار میرود، شرکت سازه سبک آرسام به منظور استفاده حداکثری از مزایای این محصول، خدمات نظارتی بر حسن اجرای این بلوکها را برعهده میگیرد که این امر باعث افزایش کیفیت اجرای نهایی و همچنین صرفه جویی در هزینه ها خواهد شد.

حمل و تخلیه

حمل و نقل بلوک های سبک سیپورکس توسط کامیونت های مجهز به جرثقیل این شرکت، در سریع ترین زمان ممکن، انجام میپذیرد. گفتنی است تخلیه بلوکها توسط جرثقیل در طبقات امکانپذیر میباشد.



تأییدیه های فنی و تست های تخصصی

ضریب حرارت بلوک سیپورکس

بسمه تعالی

جمهوری اسلامی ایران
وزارت راه و شهرسازی
مرکز تحقیقات راه، مسکن و شهرسازی



شماره: ۹۳-۱۵-۳۵۶۳ تاریخ: ۱۳۹۳/۴/۲۱ پیوست: ندارد

جناب آقای منصور آریادانا
مدیر عامل محترم شرکت سازه سبک آرسام

با سلام و احترام،

بازگشت به نامه شماره ۱۳۹۳۰۴-۳۸ مورخ ۹۳/۴/۱۴، در باره انجام آزمون ضریب هدایت حرارتی بر روی نمونه بلوک AAC، آزمون مورد نظر مطابق استاندارد ISIRI 8621 انجام شد که نتایج به شرح زیر اعلام می گردد.

جدول نتایج آزمون ضریب هدایت حرارتی نمونه ارسالی

ضخامت mm	چگالی kg/m ³	ضریب هدایت حرارتی، λ_D W/(m.K)	مقاومت حرارتی، R_D m ² .K/W
۴۷	۵۶۷.۸۷	۰.۱۱۸۵	۰.۳۹۷

دمای متوسط مرجع ۱۰ درجه سلسیوس است و ضخامت واقعی نمونه در محاسبات در نظر گرفته شد.

لازم به ذکر است که نتایج اعلام شده، مربوط به یک نوبت آزمون بر روی نمونه تحویل شده از طرف متقاضی بوده و به معنای تایید یا گواهی خط تولید کارخانه یا محصول آن شرکت نمی باشد.
ضمناً وصول حواله ی بانکی ۴۵۴۸۱۱ مورخ ۹۳/۴/۱۷ مبنی بر واریز مبلغ ۶/۰۰۰/۰۰۰ ریال بابت هزینه انجام آزمون بر روی فرآورده های عایق حرارتی توسط شرکت سازه سبک آرسام اعلام می گردد.

حسین میرزایی علویچه

مدیر خدمات مهندسی و آزمایشگاهی



تأییدیه های فنی و تست های تخصصی


تست صوت بلوک سیپورکس



مرکز تحقیقات راه، مسکن و شهرسازی

آزمایشگاه آکوستیک

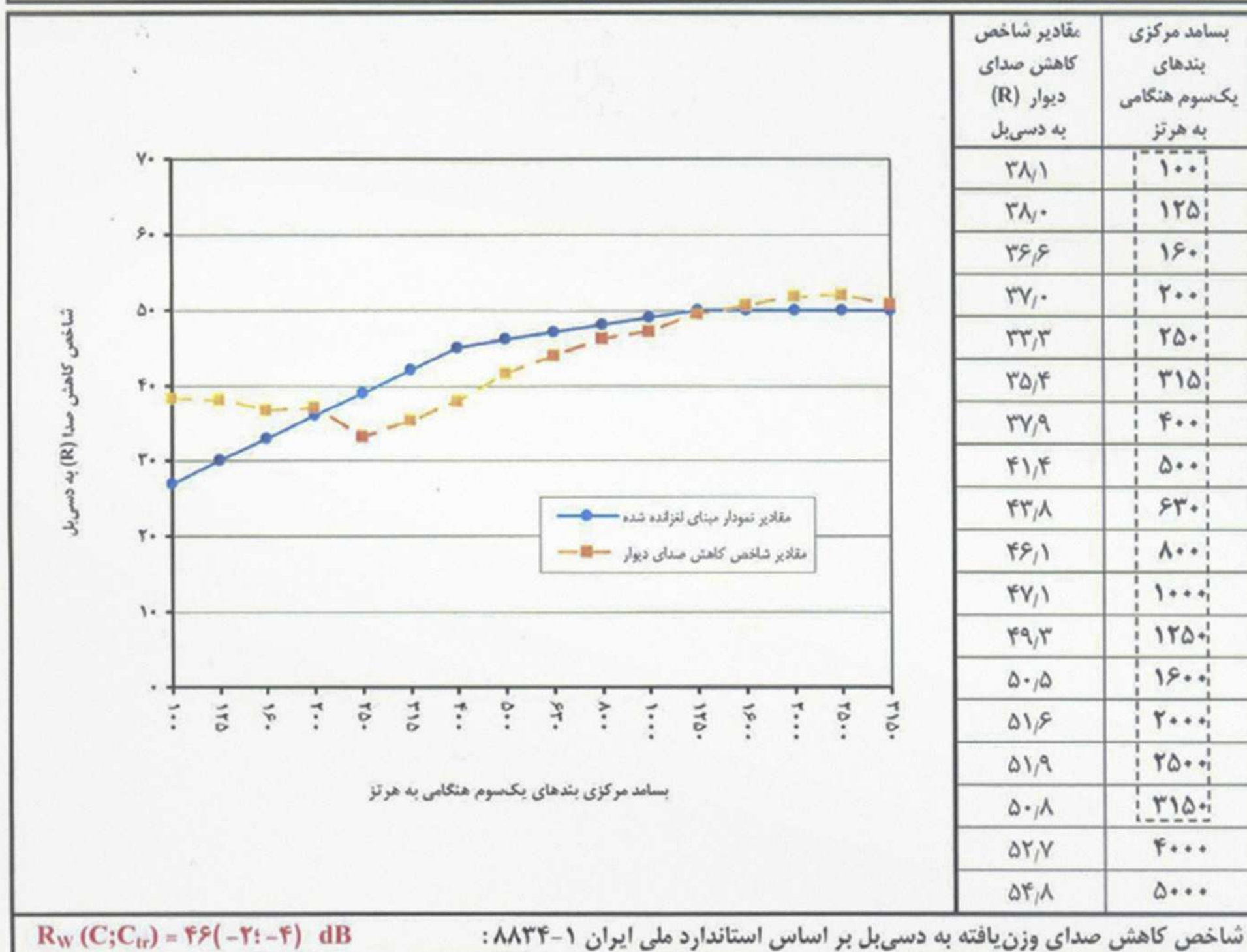
نتایج اندازه گیری صدابندی جداکننده در برابر صدای هواپرد در آزمایشگاه بر اساس استاندارد ملی ایران ۳-۸۵۶۸

تاریخ آزمایش: ۹۵/۱۲/۰۲	درخواست کننده: شرکت سازه سبک آرسام
کد نمونه: S-AC-95-259-01	نصب کننده: شرکت سازه سبک آرسام
دما: ۱۸ درجه سلسیوس	حجم اتاق منبع: ۹۸ مترمکعب
رطوبت نسبی: ۵۲٪	حجم اتاق دریافت: ۱۰۰ مترمکعب
	مشخصات فرآورده: بلوک سبک AAC با نام تجاری Siporex به ابعاد اسمی ۶۰×۲۵×۱۵ سانتیمتر و چگالی حجمی تقریبی ۶۸۲ کیلوگرم بر مترمکعب

مشخصات دیوار:

دیوار ساخته شده با بلوک های سبک AAC به ضخامت ۱۵ سانتیمتر، ۱ سانتیمتر اندود گچ در یک طرف و ۲ سانتیمتر اندود سیمان در طرف دیگر

سطح دیوار: ۱۲ مترمربع ضخامت کل دیوار: ۱۸ سانتیمتر چگالی سطحی تقریبی دیوار: ۱۵۷ کیلوگرم بر مترمربع



$$R_w (C; C_{tr}) = 46 (-2; -4) \text{ dB}$$

شاخص کاهش صدای وزن یافته به دسی بل بر اساس استاندارد ملی ایران ۱-۸۸۳۴:



تأییدیه های فنی و تست های تخصصی

تست حریق بلوک سیپورکس

مرکز تحقیقات راه، مسکن و شهرسازی - بخش مهندسی آتش



مقدمه

آزمون مقاومت در برابر آتش برای یک نوع دیوار غیربرابر از جنس بلوک سبک بتنی اتوکلاو هوادار شده، شرکت "سازه سبک آرسام" با دستگاه کوره مقاومت در برابر آتش مقیاس متوسط (یک متر مربع) در تاریخ ۹۵/۵/۶ آزمایش شد. ساخت و نصب دیوار در قاب کوره در تاریخ ۹۵/۵/۳ توسط نماینده شرکت انجام شد. منحنی دما-زمان کوره مطابق با استانداردهای ملی و اروپایی زیر است:

۱- استاندارد ملی ایران شماره ۱-۱۲۰۵۵- مقاومت در برابر آتش - قسمت اول - الزامات عمومی، ۱۳۸۸.

2- BS EN 1363-1:1999, Fire resistance tests - Part 1: General Requirements

متقاضی:

"شرکت سازه سبک آرسام" طی نامه مورخ ۱۳۹۵/۳/۲۶ و تحویل آزمون در تاریخ ۱۳۹۵/۵/۳، خواستار آزمون مقاومت در برابر آتش با دستگاه کوره مقاوم در برابر آتش مقیاس متوسط شده است.

آزمایشگاه آزمون کننده:

آزمایشگاه آتش بخش مهندسی آتش، مرکز تحقیقات راه، مسکن و شهرسازی

شرح نمونه مورد آزمون:

یک دیوار غیربرابر از جنس بلوک سبک بتنی AAC به طول ۹۸ سانتی متر و ارتفاع ۹۹ سانتی متر و ضخامت ۱۵ سانتی متر متشکل از بلوک های بتنی سبک به ابعاد ۱۵ cm × ۲۵ cm × ۶۲ cm می باشد که توسط نماینده شرکت سازه سبک آرسام بر روی قاب کوره نصب شده است. دو سطح در معرض و غیر معرض آزمون بدون پوشش و اندود می باشد. ملات بین بلوک ها از نوع ملات آماده ساختمانی (چسب مخصوص بلوک سیپورکس) می باشد.

معیارهای پذیرش

برای آزمون مقاومت در برابر آتش بر روی دیوار غیربرابر، دو معیار یکپارچگی و نارسایی به شرح زیر ارزیابی می شود.

- معیار یکپارچگی: زمان برحسب دقایق کاملی که در آن آزمون به وظیفه جداسازی در طول آزمون ادامه می دهد. وقوع موارد زیر نشان شکست معیار یکپارچگی می باشد:

- افروزش یک بالشتک پنبه ای
- عبور فاصله سنج تعیین شده در استاندارد از ترک یا شکاف ایجاد شده در آزمون
- شعله وری پایدار

این نتایج فقط مربوط به نمونه ارسالی از متقاضی بوده و به منزله تأیید کلی محصولات آن واحد نمی باشد.

۲ از ۷



تأییدیه های فنی و تست های تخصصی

تست حریق بلوک سیپورکس

مرکز تحقیقات راه، مسکن و شهرسازی - بخش مهندسی آتش

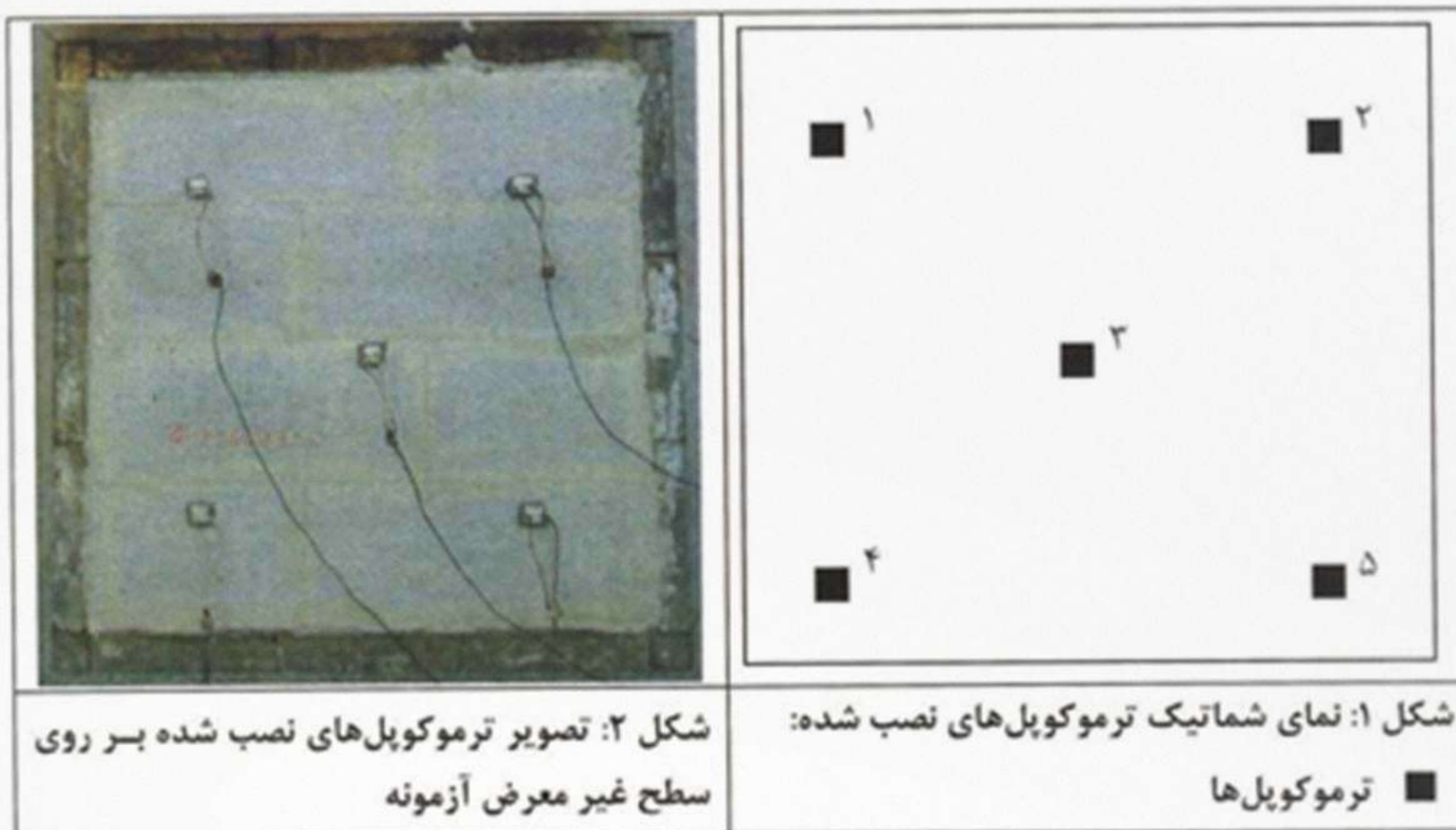


- معیار نارسانایی: زمان برحسب دقایق کاملی که در آن آزمون به وظیفه جداسازی خود در طول آزمون ادامه می دهد، بدون اینکه افزایش دمای سطح غیر معرض در طول آزمون به مقادیر زیر برسد:

- افزایش بیش از 140°C دمای متوسط از دمای متوسط اولیه
 - افزایش بیش از 180°C از دمای متوسط اولیه در هر نقطه
- دمای متوسط اولیه، برابر با دمای متوسط سطح غیر معرض در لحظه شروع آزمون است که به وسیله ترموکوپل های نصب شده بر روی این سطح اندازه گیری می شود.

نصب ترموکوپل ها و اندازه گیری ها:

ترموکوپل ها بر اساس استاندارد BS EN 1364-1 مطابق (شکل ۲) بر روی وجه غیرمعرض آزمون نصب شد.



منحنی دما-زمان کوره:

دمای متوسط کوره به وسیله ترموکوپل های نصب شده در داخل کوره اندازه گیری می شود که باید در محدوده رواداری مجاز منحنی گرمایش دما-زمان استاندارد قرار گیرد. مقادیر دمای به دست آمده از ترموکوپل ها و محدوده رواداری ها در شکل ۳ نمایش داده شده است و به طور دقیق در محدوده استاندارد قرار داشت.

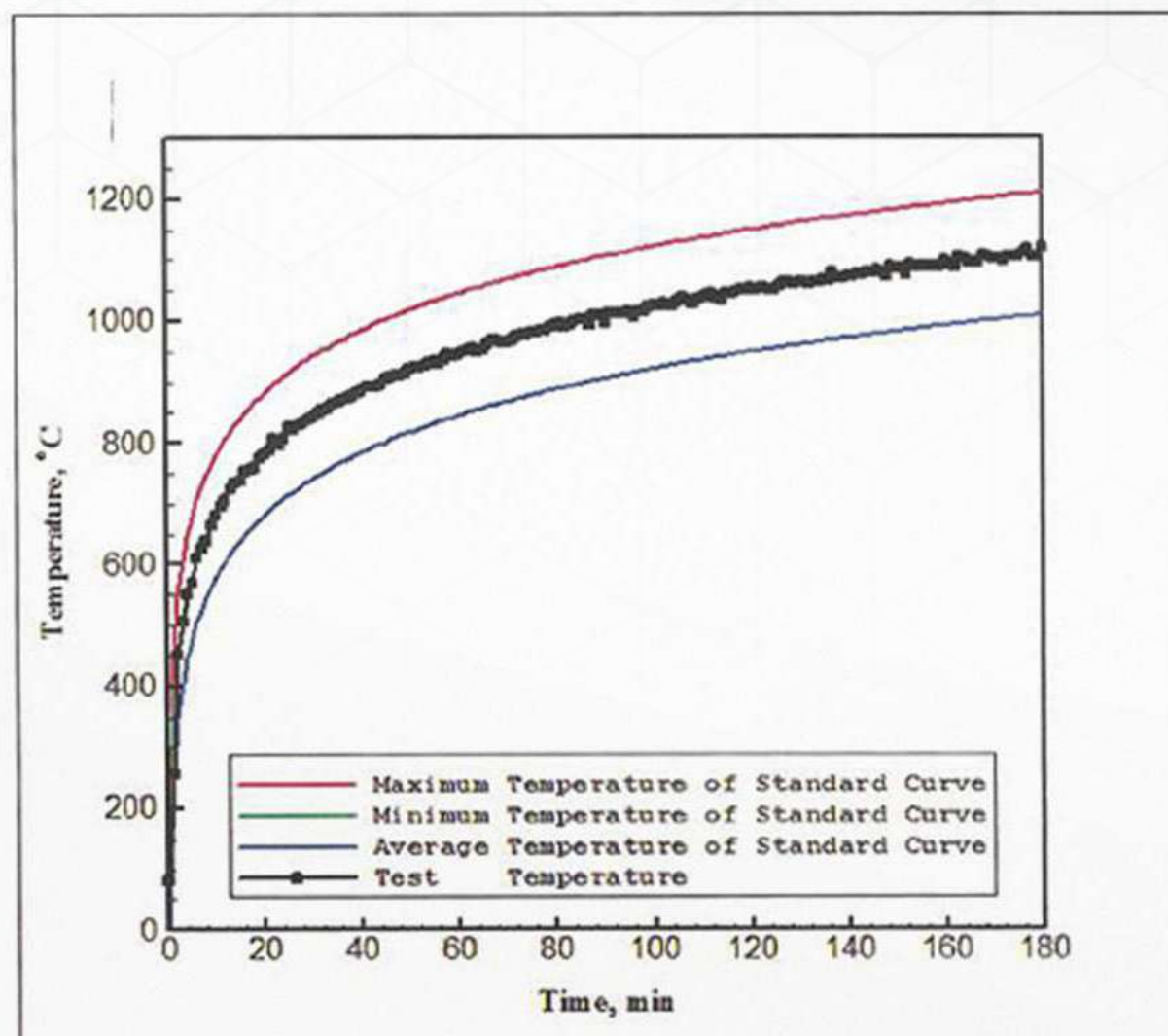
این تاییدیه فقط مربوط به نمونه ارسالی از تقاضای بوده و
در سایر موارد محصولات آن واحد نمی باشد.



تأییدیه های فنی و تست های تخصصی

تست حریق بلوک سیپورکس

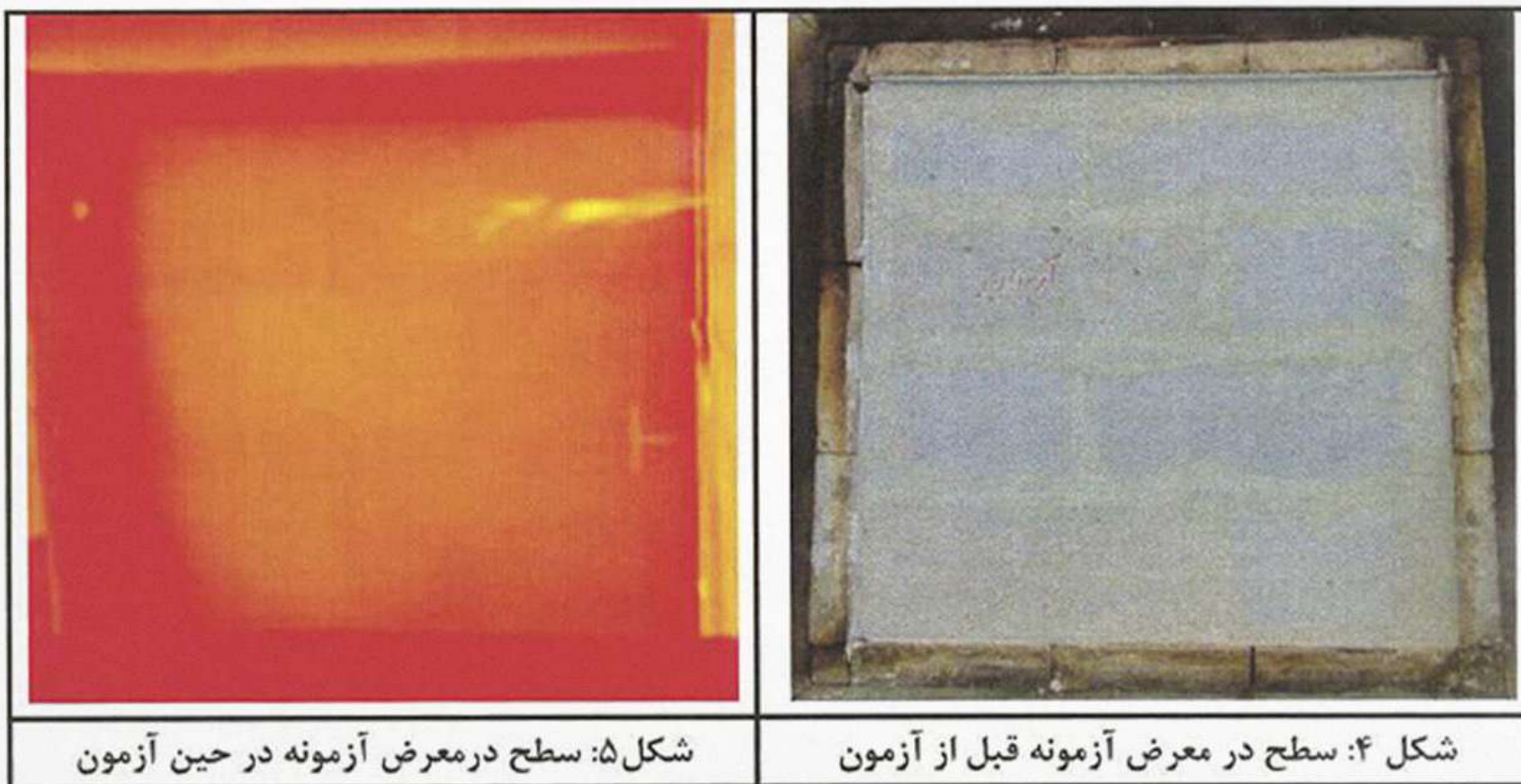
مرکز تحقیقات راه، مسکن و شهرسازی - بخش مهندسی آتش



شکل ۳: منحنی دما-زمان کوره و مقایسه آن با منحنی استاندارد

نتایج و مشاهدات حین آزمون:

آزمونه تا دقیقه ۱۸۰ معیارهای یکپارچگی و نارسایی را برآورده کرد. در سطح در معرض آزمون پس از سرد شدن ترکهای نازک به وجود آمده است.



شکل ۵: سطح در معرض آزمون در حین آزمون

شکل ۴: سطح در معرض آزمون قبل از آزمون

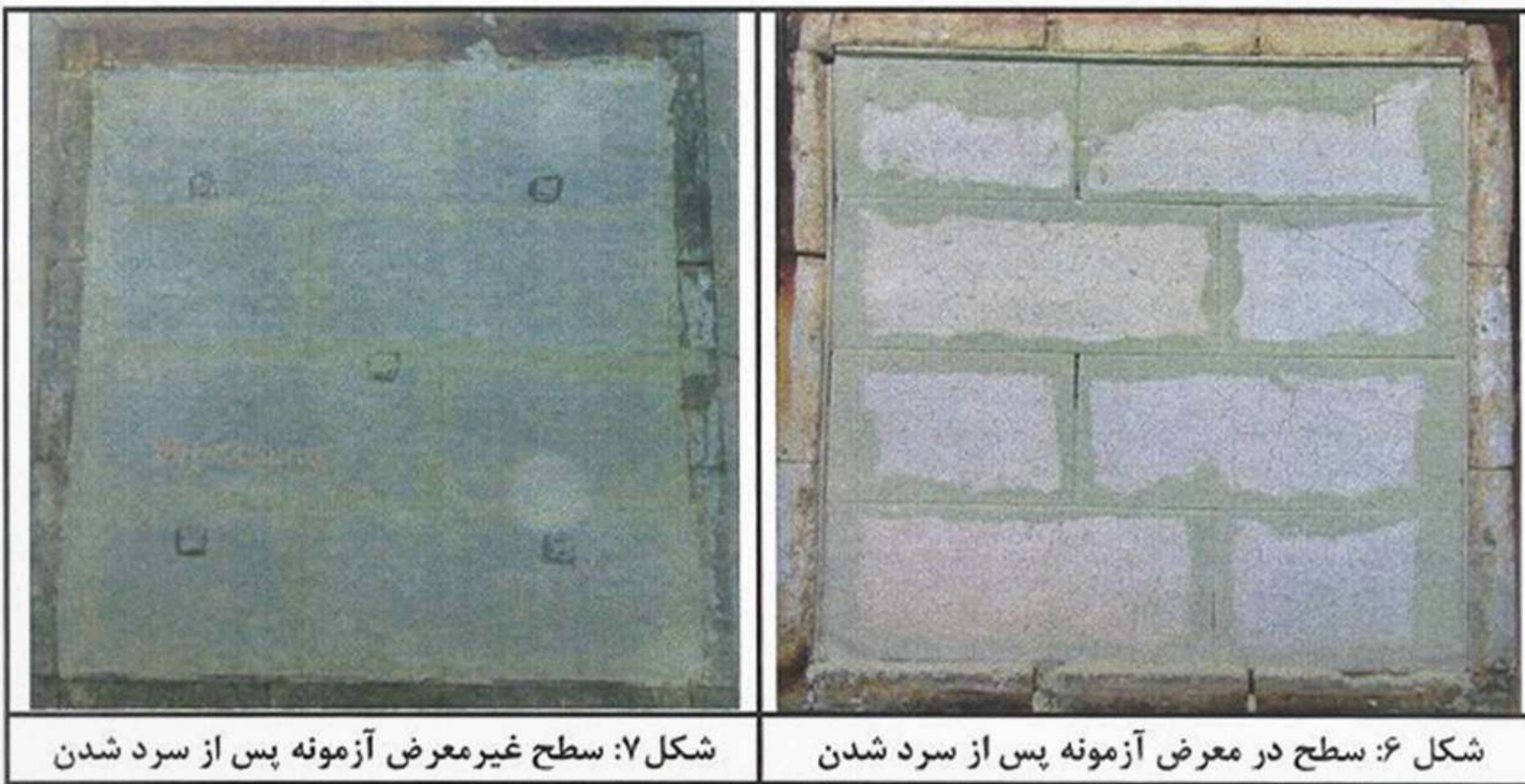
این نتایج فقط مربوط به نمونه ارسالی از تقاضای بوده و
سرکه شیشه‌ای محصول است آن واحد نمی باشد.



تأییدیه های فنی و تست های تخصصی

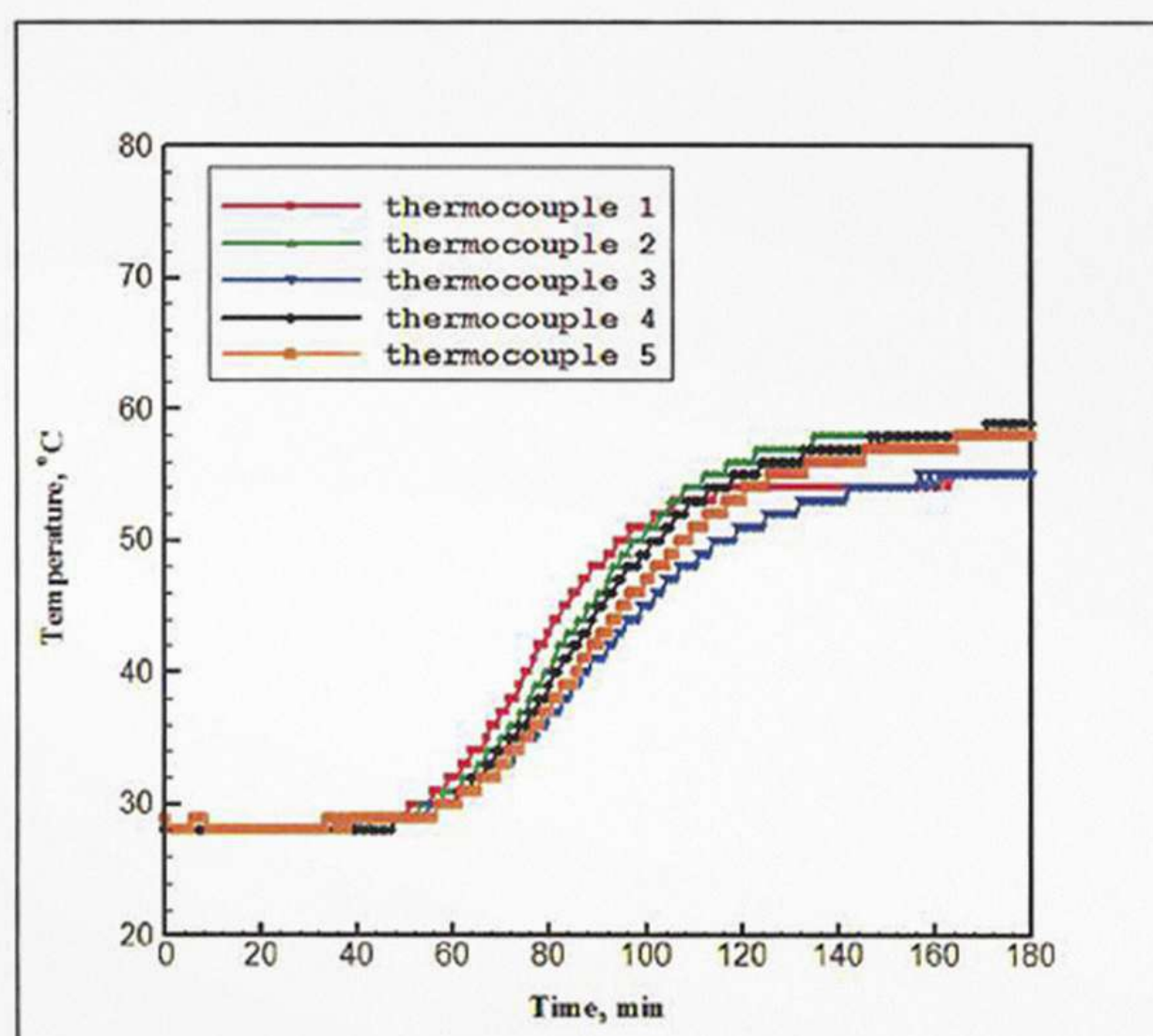
تست حریق بلوک سیپورکس

مرکز تحقیقات راه، مسکن و شهرسازی - بخش مهندسی آتش



منحنی دما-زمان ترموکوپل های نصب شده بر سطح غیرمعرض دیوار غیربرابر از جنس بلوک سبک بتنی:

منحنی دما-زمان ۵ ترموکوپل نصب شده بر روی آزمونه در شکل ۸ نمایش داده شده است.



شکل ۸- منحنی دما-زمان ترموکوپل های نصب شده بر سطح غیرمعرض آزمونه

این نتایج فقط مربوط به نمونه ارسالی از تقاضای بوده و
سرکه تأیید کنی محصولات آن واحد نمی باشد.
۵/۷



تأییدیه های فنی و تست های تخصصی

تست حریق بلوک سیپورکس

مرکز تحقیقات راه، مسکن و شهرسازی - بخش مهندسی آتش



جدول ۱: مقادیر دمای ترموکوپل های نصب شده روی سطح غیر معرض آزمون

Time	TC1	TC2	TC3	TC4	TC5	Time	TC1	TC2	TC3	TC4	TC5
0	28	28	28	28	29	91	48	46	41	45	45
1	28	28	28	28	28	92	49	47	42	46	46
2	28	28	28	28	28	93	49	48	42	46	46
3	28	28	28	28	28	94	50	48	43	47	47
4	28	28	28	28	28	95	50	49	43	47	47
5	28	28	28	28	28	96	50	49	44	48	48
6	28	28	28	28	29	97	51	50	44	48	48
7	28	28	28	28	29	98	51	50	44	48	48
8	28	28	28	28	29	99	51	50	45	49	49
9	28	28	28	28	28	100	51	51	45	49	49
10	28	28	28	28	28	101	51	51	45	50	50
11	28	28	28	28	28	102	52	51	46	50	50
12	28	28	28	28	28	103	52	52	46	50	50
13	28	28	28	28	28	104	52	52	47	51	51
14	28	28	28	28	28	105	52	53	47	51	51
15	28	28	28	28	28	106	53	53	47	52	52
16	28	28	28	28	28	107	53	53	48	52	52
17	28	28	28	28	28	108	53	54	48	52	52
18	28	28	28	28	28	109	53	54	48	53	53
19	28	28	28	28	28	110	53	54	48	53	53
20	28	28	28	28	28	111	53	54	49	53	53
21	28	28	28	28	28	112	53	55	49	53	53
22	28	28	28	28	28	113	53	55	49	54	54
23	28	28	28	28	28	114	53	55	50	54	54
24	28	28	28	28	28	115	54	55	50	54	54
25	28	28	28	28	28	116	54	55	50	54	54
26	28	28	28	28	28	117	54	56	50	54	54
27	28	28	28	28	28	118	54	56	50	55	55
28	28	28	28	28	28	119	54	56	51	55	55
29	28	28	28	28	28	120	54	56	51	55	55
30	28	28	28	28	28	121	54	56	51	55	55
31	28	28	28	28	28	122	54	56	51	55	55
32	28	28	28	28	28	123	54	57	51	55	55
33	28	28	28	28	28	124	54	57	51	56	56
34	28	28	28	28	29	125	54	57	52	56	56
35	28	28	28	28	29	126	54	57	52	56	56
36	28	28	28	28	28	127	54	57	52	56	56
37	28	28	28	28	29	128	54	57	52	56	56
38	29	28	28	28	28	129	54	57	52	56	56
39	29	28	29	28	29	130	54	57	52	56	56
40	28	28	28	28	29	131	54	57	52	56	56
41	29	28	29	28	29	132	54	57	53	56	56
42	29	28	29	28	29	133	54	57	53	57	57
43	29	29	29	28	29	134	54	57	53	57	57
44	29	29	29	28	29	135	54	58	53	57	57
45	29	29	29	28	29	136	54	58	53	57	57
46	29	29	29	28	29	137	54	58	53	57	57
47	29	29	29	28	29	138	54	58	53	57	57
48	29	29	29	29	29	139	54	58	53	57	57
49	29	29	29	29	29	140	54	58	53	57	57
50	29	29	29	29	29	141	54	58	53	57	57
51	30	29	29	29	29	142	54	58	54	57	57
52	30	29	29	29	29	143	54	58	54	57	57
53	30	30	29	29	29	144	54	58	54	57	57
54	30	30	29	29	29	145	54	58	54	57	57
55	30	30	30	29	29	146	54	58	54	57	57
56	31	30	30	29	29	147	54	58	54	58	58
57	31	30	30	30	30	148	54	58	54	58	58
58	31	31	30	30	30	149	54	58	54	57	57
59	32	31	30	30	30	150	54	58	54	58	58
60	32	31	30	30	30	151	54	58	54	58	58
61	32	31	30	31	30	152	54	58	54	58	58
62	33	32	31	31	31	153	54	58	54	58	58
63	33	32	31	31	31	154	54	58	54	58	58
64	34	32	31	32	31	155	54	58	54	58	58
65	34	33	31	32	31	156	54	58	54	58	58

این تبلیغ فقط مربوط به نمونه ارسال از متقاضی بوده و
به منزله تأییدیه کلی محصول است آن واحد نمی باشد.



تأییدیه های فنی و تست های تخصصی

تست حریق بلوک سیپورکس

مرکز تحقیقات راه، مسکن و شهرسازی - بخش مهندسی آتش



Time	TC1	TC2	TC3	TC4	TC5	Time	TC1	TC2	TC3	TC4	TC5
66	34	33	32	32	32	157	54	58	55	58	58
67	35	34	32	33	32	158	54	58	54	58	58
68	36	34	32	33	32	159	54	58	55	58	58
69	36	34	32	34	32	160	54	58	54	58	58
70	37	35	33	34	33	161	54	58	55	58	58
71	37	35	33	34	33	162	55	58	55	58	58
72	38	36	33	35	34	163	54	58	55	58	58
73	38	36	34	35	34	164	55	58	55	58	58
74	39	37	34	36	34	165	55	58	55	58	58
75	40	37	35	36	35	166	55	58	55	58	58
76	40	38	35	37	35	167	55	58	55	58	58
77	41	39	35	37	36	168	55	58	55	58	58
78	42	39	36	38	36	169	55	58	55	58	58
79	42	40	36	38	37	170	55	58	55	58	58
80	43	40	37	39	37	171	55	58	55	59	59
81	44	41	37	40	38	172	55	58	55	59	59
82	44	42	37	40	38	173	55	58	55	59	59
83	45	42	38	41	39	174	55	59	55	59	59
84	45	43	38	41	39	175	55	59	55	59	59
85	46	43	39	42	39	176	55	58	55	59	59
86	46	44	39	42	40	177	55	59	55	59	59
87	47	44	40	43	41	178	55	59	55	59	59
88	47	45	40	43	41	179	55	59	55	59	59
89	48	45	41	44	42	180	55	59	55	59	59
90	48	46	41	45	42	-	-	-	-	-	-

خلاصه آزمون:

یک دیوار غیربرابر از جنس بلوک سبک بتنی AAC، با مشخصات بیان شده در این گزارش در کوره مقاومت در برابر آتش مقیاس متوسط (کوره یک متر مربع) آزمایش شد. تحت شرایط مشخص آزمون، که در این گزارش به تفصیل بیان شده است، آزمون تا دقیقه ۱۸۰ معیارهای یکپارچگی و نارسایی را برآورده کرد. در سطح در معرض آزمون پس از سرد شدن ترک‌های نازک به وجود آمده بود.

توجه:

۱- این آزمون از نظر منحنی دما-زمان، کنترل فشار داخل کوره و نصب ترموکوپل‌های سطح غیرمعرض مطابق استاندارد ملی ایران شماره ۱-۱۲۰۵۵ و استاندارد بین‌المللی BS EN 1363-1 در ابعاد حدود یک متر صورت گرفت. بنابراین اگر چه گزارش آزمون، نشانگر رفتار کلی آزمون در معرض آتش استاندارد می‌باشد، اما به دلیل محدودیت ابعادی آزمون، لزوماً بیانگر درجه استاندارد مقاومت در برابر آتش مجموعه دیوار در مقیاس کامل نیست. خواننده باید در تفسیر نتایج این موضوع را در نظر داشته باشد.

۲- این گزارش نمایانگر نتایج یک نوبت آزمون آتش بر روی نمونه تحویل شده از طرف متقاضی بوده، به معنای تأیید یا گواهی خط تولید کارخانه یا محصول خاصی نیست. متقاضی نباید از این گزارش به عنوان گواهینامه یا تأییدیه محصول خود بهره‌برداری نماید.

۳- هرگونه تکثیر این گزارش با هدف ارائه به افراد مختلف باید به طور کامل (در ۸ صفحه، شامل یک برگ شناسنامه و ۸ صفحه گزارش آزمون) صورت گیرد و تکثیر تنها برخی صفحات یا بخش‌های آن به این منظور، بدون اخذ مجوز کتبی از مرکز مجاز نیست.

این نتایج فقط مربوط به نمونه‌های ارسالی از متقاضی بوده و
شماره تأییدیه گواهی محصول است. آن واحد نمی‌باشد.
از ۷



پروژه های سیپورکس

انجام پروژه هایی با بیش از
۵۰۰,۰۰۰ مترمربع در کشور

✓ ایران مال

✓ هتل اسپیناس

✓ ۶ برج ۲۱ طبقه آبشار تهران منطقه ۲۲

✓ ۳ برج ۲۱ طبقه ایزدیاردریاچه چیتگر

✓ برج های مینا رزیدنس جزیره کیش

✓ برج اداری و تجاری جهان کودک

✓ بازار بزرگ دلگشا تهران

✓ برج اداری و تجاری الهیه

✓ برج تجاری بلوار مرزداران

✓ برج مسکونی زعفرانیه

✓ برج مسکونی آجودانیه

✓ برج مسکونی وحدت

SIPOREX

سیپورکس | شرکت سازه سبک آرسام



جهت ثبت سفارش و دریافت مشاوره

از طریق شماره تلفن و سایت زیر با ما در ارتباط باشید

۲-۸۰۴۸۰۴۸۰۷۸۸-۱۰۲۱ | 

 | WWW.SIPOREX.IR



تهران، میدان ونک، خیابان شریفی،
برج خشایار، پلاک ۴۲، طبقه ۶، واحد ۶۰۲